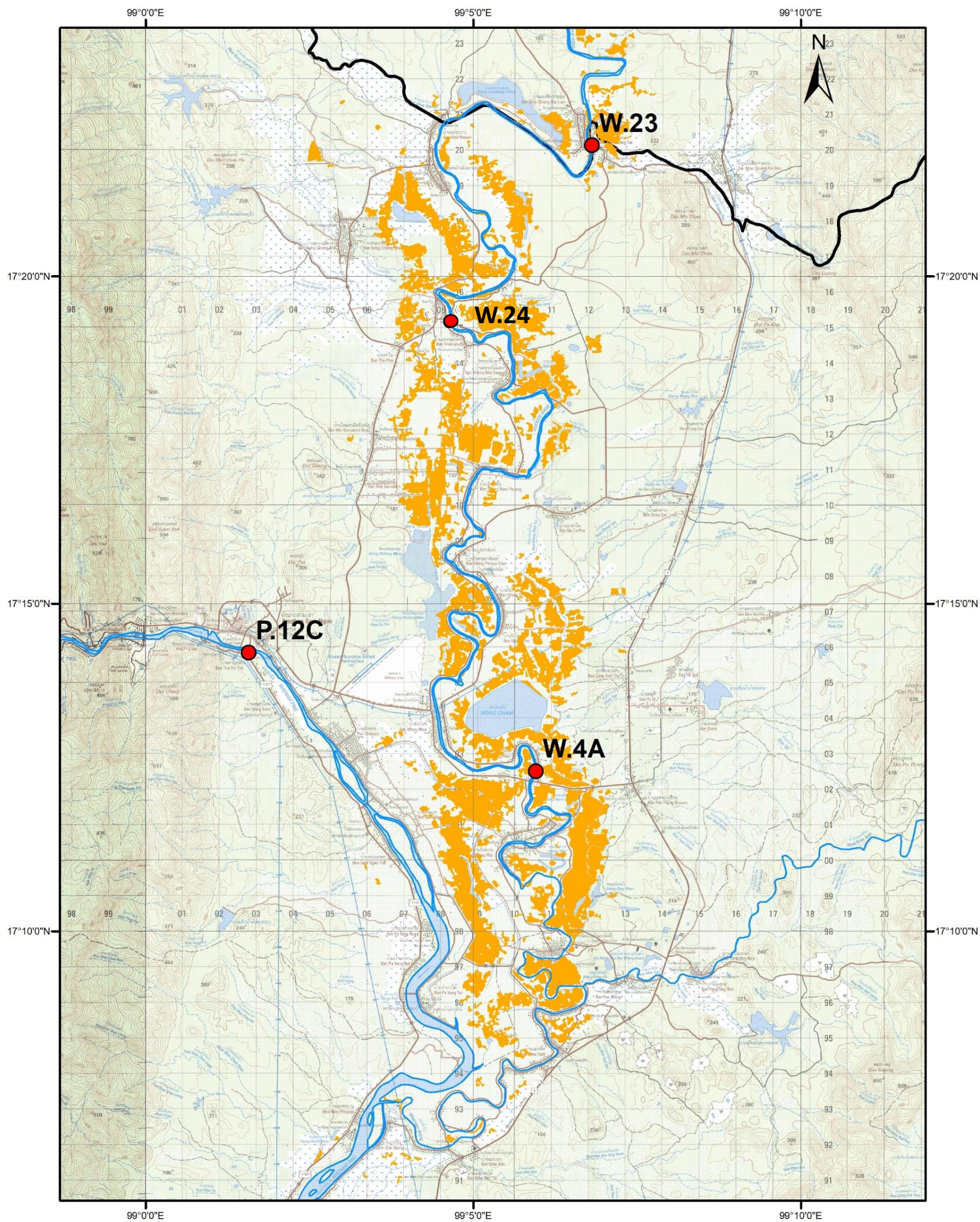


แผนที่แสดงขอบเขตพื้นที่น้ำท่วม แม่น้ำวัง สถานี W.23 บ้านแม่เชียงราย สถานี W.24 บ้านท่าไผ่ สถานี W.4A บ้านวังหมัน
อ.สามเงา จ.ตาก ช่วงเดือน กันยายนถึงเดือนตุลาคม พ.ศ.2565



ภาพถ่ายน้ำท่วมบริเวณสถานี

W.23



W.24



W.4A

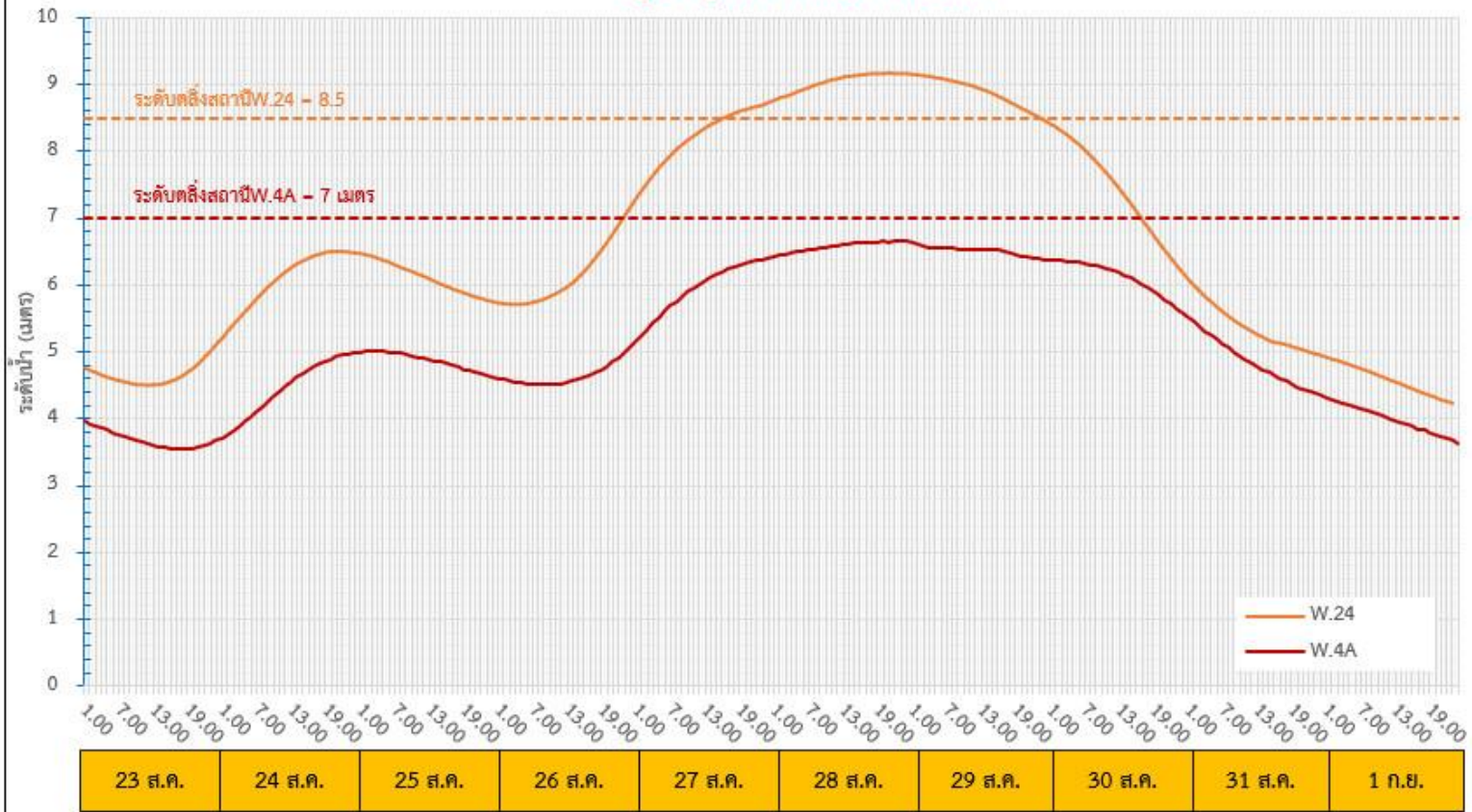




ระดับน้ำรายชั่วโมง วันที่ 23 สิงหาคม - 1 กันยายน 2565

แม่น้ำวัง สถานี W.24 สถานี W.4A อ.สามเงา จ.ตาก

ข้อมูลปรับปรุงถึงวันที่ 1 ก.ย. 2565 เวลา 24.00 น.



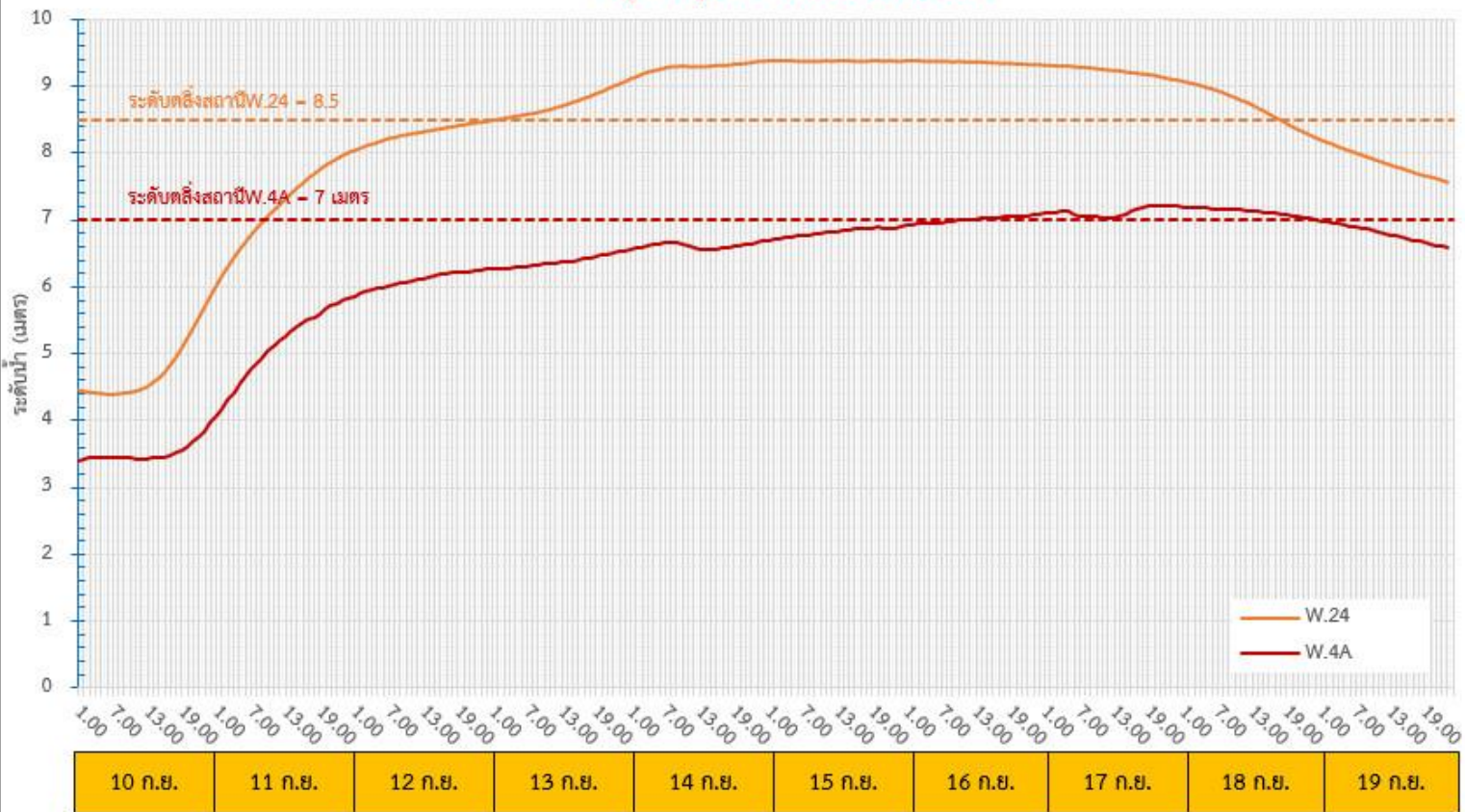
ศูนย์อุทกวิทยาชลประทานภาคเหนือตอนล่าง กรมชลประทาน

1. - ระดับน้ำสูงสุดที่สถานี W.24 9.18 ม.(ร.ส.ม.) ปริมาณน้ำ 705.50 ลบ.ม./วินาที เวลา 21:00 น. วันที่ 28 สิงหาคม พ.ศ.2565
- ระดับน้ำสูงสุดที่สถานี W.4A 6.66 ม.(ร.ส.ม.) ปริมาณน้ำ 526.50 ลบ.ม./วินาที เวลา 22:00 น. วันที่ 28 สิงหาคม พ.ศ.2565



ระดับน้ำรายชั่วโมง วันที่ 10 - 19 กันยายน 2565
แม่น้ำวัง สถานี W.24 สถานี W.4A อ.สามเงา จ.ตาก

ข้อมูลปรับปรุงถึงวันที่ 19 ก.ย. 2565 เวลา 23.00 น.



ศูนย์อุทกวิทยาชลประทานภาคเหนือตอนล่าง กรมชลประทาน

- ระดับน้ำสูงสุดที่สถานี W.24 9.37 ม.(ร.ส.ม.) ปริมาณน้ำ 770.90 ลบ.ม./วินาที เวลา 01:00 น. วันที่ 15 กันยายน พ.ศ.2565
- ระดับน้ำสูงสุดที่สถานี W.4A 7.21 ม.(ร.ส.ม.) ปริมาณน้ำ 617.20 ลบ.ม./วินาที เวลา 17:00 น. วันที่ 17 กันยายน พ.ศ.2565



ระดับน้ำรายชั่วโมง วันที่ 23 กันยายน - 7 ตุลาคม 2565
แม่น้ำวัง สถานี W.23 สถานี W.24 สถานี W.4A อ.สามเงา จ.ตาก

ข้อมูลปรับปรุงถึงวันที่ 6 ต.ค. 2565 เวลา 11.00 น.



ศูนย์อุทกวิทยาและประมงภาคเหนือตอนล่าง กรมชลประทาน

ร่องมรสุมเลื่อนลงมาพาดผ่านภาคเหนือเข้าสู่หย่อมความกดอากาศต่ำ ประกอบกับมรสุมตะวันตกเฉียงใต้ พัดปกคลุมทะเลอันดามันและอ่าวไทย ทำให้มีฝนตกหนักในพื้นที่ อ.วังทอง จ.พิษณุโลก ตั้งแต่วันที่ 25 กันยายน 2565 ประกอบกับอิทธิพลของพายุโนรู ทำให้เกิดฝนตกอย่างต่อเนื่อง

1. - ระดับน้ำสูงสุดที่สถานี W.23 7.84 ม.(ร.ส.ม.) ปริมาณน้ำ - ลบ.ม./วินาที เวลา 16:00 น. วันที่ 4 ตุลาคม พ.ศ.2565
- ระดับน้ำสูงสุดที่สถานี W.24 9.37 ม.(ร.ส.ม.) ปริมาณน้ำ 770.90 ลบ.ม./วินาที เวลา 06:00 น. วันที่ 27 กันยายน พ.ศ.2565
- ระดับน้ำสูงสุดที่สถานี W.4A 7.25 ม.(ร.ส.ม.) ปริมาณน้ำ 624.40 ลบ.ม./วินาที เวลา 17:00 น. วันที่ 28 กันยายน พ.ศ.2565

2. พื้นที่ที่ได้รับผลกระทบ

หมู่ที่ 1 – 10 หมู่ที่ 11 หมู่ที่ 13 ต.แม่สลิด อ.บ้านตาก จ.ตาก

หมู่ที่ 1 – 7 ต.วังหมัน อ.สามเงา จ.ตาก

หมู่ที่ 1 – 12 ต.ยกกระบัตร อ.สามเงา จ.ตาก

หมู่ที่ 1- 4 หมู่ที่ 6 หมู่ที่ 8 ต.วังจันทร์ อ.สามเงา จ.ตาก

แผนที่แสดงภาพน้ำท่วมบริเวณสถานีอุทกวิทยา แม่น้ำวัง วันที่ 28 กันยายน พ.ศ.2565

สถานี W.23 ระดับน้ำสูงสุด 7.78 ม.(ร.ส.ม.)
เวลา 01:00 น. วันที่ 28 ก.ย. 2565



สถานี W.24 ระดับน้ำสูงสุด 9.37 ม.(ร.ส.ม.)
เวลา 06:00 น. วันที่ 27 ก.ย. 2565 (คั้นกั้นน้ำพัง)



สถานี W.4A ระดับน้ำสูงสุด 7.24 ม.(ร.ส.ม.)
เวลา 09:00 น. วันที่ 29 ก.ย. 2565

